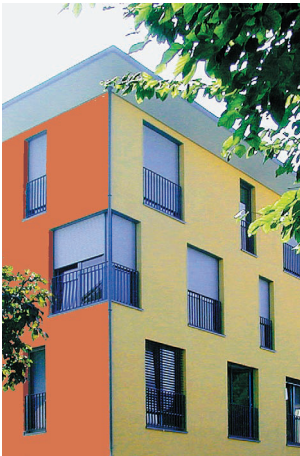




Wohn- und Geschäftshaus Münchner Hof Starnberg



Standort
Maximilianstrasse 2, 82 319 Starnberg

Bauherr
Walter Essler

Architekt
Gansser Architekten GmbH

Baudaten
BGF 4.027 m² / BRI 21.114 m³

Baukosten
Gesamtkosten KG 3-4 € 5.750.000

Bauzeit
Dezember 1999 - Mai 2001



Das see nahe, städtebauliche Umfeld ist charakterisiert durch die Schichtenfolge See - Ufer - Bahnlinie - ufernahe Blockbebauung - innerstädtisches Gefüge. Die Gebäudestruktur ist mit ihrem überdachten zwei geschossigem Innenhof für Läden und Gastronomie - Büronutzung - Wohnen und Terrassenwohnungen ebenfalls horizontal geschichtet. Diese orientieren sich sowohl zum Innenhof als auch nach aussen. Dabei wurden die Ecksituationen besonders ausgeformt, um die herausragenden Seeausblicke zu interpretieren. Das Farb- und Materialkonzept stützt die städtebauliche und architektonische Struktur durch eine Komposition verschiedener Farbigkeiten. Die Punkthäuser mit ihren warmtönigen Putzfassaden kontrastieren mit der rückwärtigen Stahl/Glas/Holzfassade. Hier werden einerseits denkmalpflegerische Aspekte aufgenommen und andererseits wird an den "Standort See" und an "Schiffsarchitektur" erinnert.