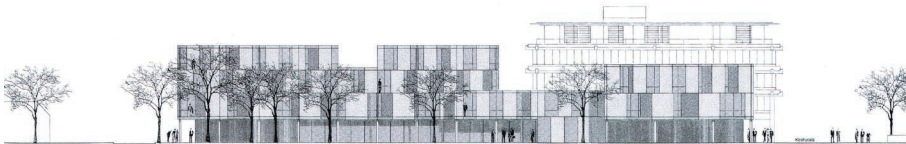
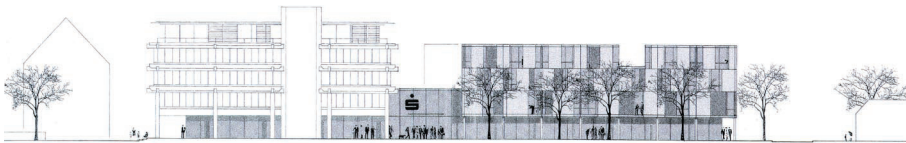




## Erweiterung Kreis- und Stadtparkasse Starnberg



### Standort

Wittelsbacherstrasse 9, 82 319 Starnberg

### Auslober

Kreis- und Stadtparkasse Starnberg

### Architekt

Zobel Weber Gansser Architekten GmbH

### Baudaten

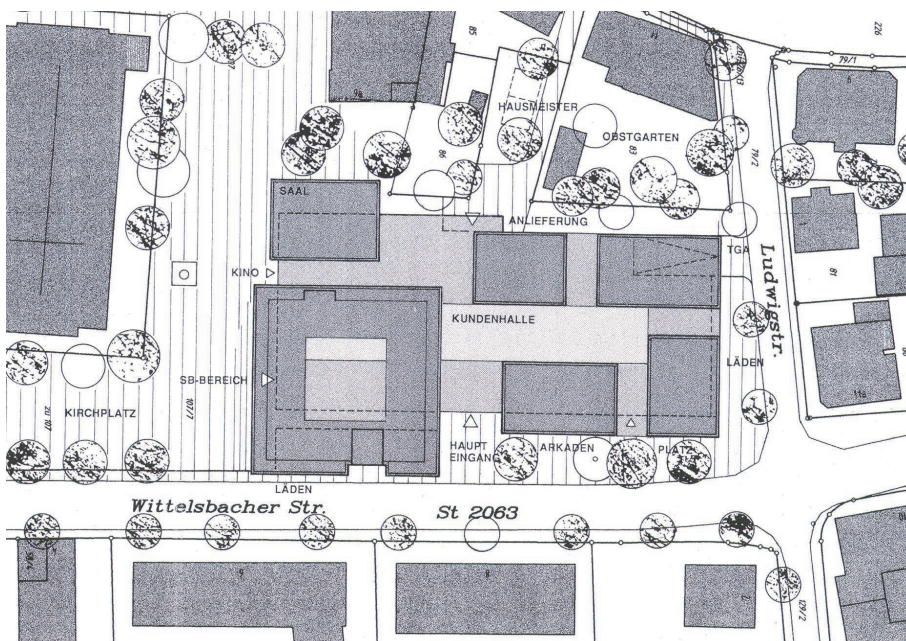
BGF 21.500 m<sup>2</sup>

### Baufläche

Grundstücksfläche 11.300 m<sup>2</sup>

### Wettbewerb

4. Preis im Juni 1997



Bei dem Neu- bzw. Umbau des bestehenden Sparkassengebäudes im Zentrum von Starnberg wurde eine Gebäudestruktur gewählt, die sich an den Gebäudeformen und an der Massstäblichkeit der Umgebung orientiert. Die offene Bauweise mit punkt- und zeilenförmigen Baukörpern prägt den Neubau, und bildet so eine charakteristische Silhouette.

Den Mittelpunkt der Gesamtanlage bildet eine zweigeschossige Kundenhalle, die sich für den SB-Bereich in den Bestand fortsetzt und eine gemeinsame Erschließungsachse bildet. Alle kundenorientierten Organisationseinheiten orientieren sich zu diesem Zentralbereich im EG und 1.OG. In den weiteren Obergeschossen sind die übrigen Markt- und Unternehmensbereiche jeweils in sich zusammenhängend organisiert und aus der Kundenhalle übersichtlich organisiert.