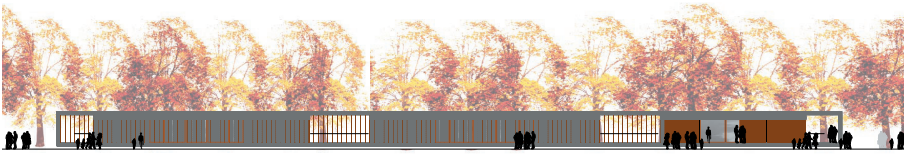




## Servicezentrum Theresienwiese



**Standort**  
Theresienwiese, München

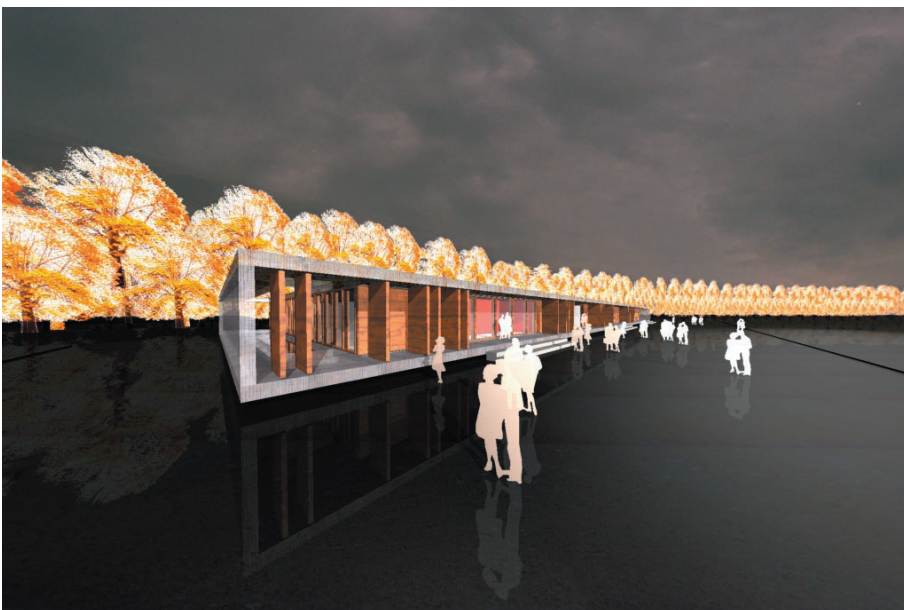
**Auslober**  
Landeshauptstadt München

**Architekt**  
Gansser Architekten GmbH

**Baudaten**  
BGF 3.500 m<sup>2</sup>

**Baufläche**  
Grundstücksfläche 6.000 m<sup>2</sup>

**Wettbewerb**  
November 2002



Der Entwurf gliedert das Servicezentrum in drei Baukörper, welche die Funktionen Fundbüro/Festleitung/Behördenhaus, sowie BRK/Feuerwehr und Polizeidienststelle aufnehmen und zu ihrer klaren Auffindbarkeit beitragen. Ein zentrales Element des Baukörpers an der Hangkante zur Theresienhöhe sind seine querliegenden Innenhöfe, die der Belichtung der im Untergeschoss angeordneten Büroräume dienen. Trotz des umfangreichen Raumprogrammes ergibt sich keine zweigeschossige Ansicht. Der Baukörper bekommt eine virtuelle, fast schwebende Erscheinung durch die Verwendung von transluzenten Streckmetall. Ein Zaun aus vorgefertigten Holzpaneelen als beweglicher und gestalterischer Bestandteil des Gebäudes ermöglicht seine Abschirmung während des Oktoberfestbetriebes.